



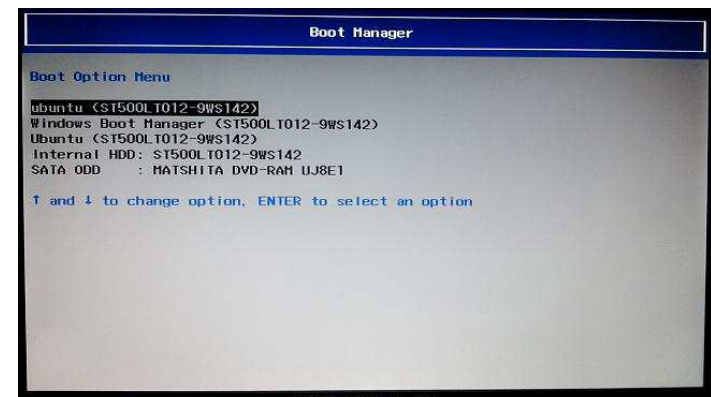
↗ Installation de **Windows 7**



Installation de Windows **Seven 7**

Préparation de l'installation :

- Insérez le disque d'Installation Windows 7 dans le dispositif externe de lecture de DVD ou BD.
- Allumez votre ordinateur.
- Au cours de l'écran de démarrage, appuyez sur [F12] de votre clavier pour entrer au Gestionnaire de démarrage (**Bios :Setup**).
- Une fois entrer au gestionnaire de démarrage, choisissez le dispositif de lecture DVD ou BD lorsque vous insérez le disque d'installation



Installation de Windows **Seven 7**

Installation : Le système d'exploitation « WINDOWS Seven 7 »

Pour installer un nouveau système, il faut formater votre disque dur ou votre partition **C:**

A l'aide du DVD Windows 7, vous pouvez formater, créer ou supprimer une ou plusieurs partitions avant l'installation.

Il est recommandé de créer au moins deux partitions :

- La première partition C:** (disque local C:) où sera installé le système.
- Une deuxième partition D: ou E:** pour sauvegarder vos documents (images, musique et vidéos). Dans le cas d'un crash, vous pourrez réinstaller Windows sans effacer vos documents.

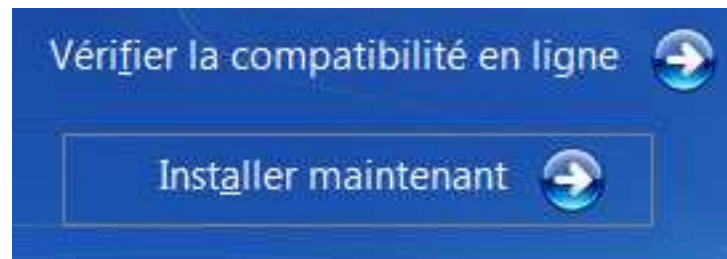
Installation de Windows **Seven 7**

Installation : Le système d'exploitation « WINDOWS Seven 7 »

Etape 1 :

Insérez le DVD d'installation Windows 7 dans votre lecteur et redémarrez le PC. A la demande, appuyez sur une touche du clavier pour démarrer à partir du DVD. Si la page "Installer Windows" ne s'affiche pas ou que vous n'êtes pas invité à appuyer sur une touche pour démarrer à partir du DVD, il peut être nécessaire de **sélectionner votre lecteur/graveur DVD au démarrage dans le Bios.**

Choisissez le langage et cliquez sur Installer maintenant.



Installation de Windows **Seven 7**

Installation : Le système d'exploitation « WINDOWS Seven 7 »

Etape 2 :

Télécharger les mises à jour.

Obtenir les mises à jour importantes pour l'installation



Télécharger les dernières mises à jour pour l'installation (recommandé)
Procurez-vous les mises à jour les plus récentes, telles que les mises à jour de sécurité et les pilotes matériel, pour optimiser l'installation de Windows.
L'ordinateur restera connecté à Internet tout au long de l'installation.

PC-Loisirs



Ne pas obtenir les dernières mises à jour pour l'installation
Sans ces mises à jour, l'installation peut échouer et votre ordinateur risque d'être plus vulnérable aux menaces de sécurité.

Installation de Windows **Seven 7**

Installation : Le système d'exploitation « WINDOWS Seven 7 »

Etape 2 :

Télécharger les mises à jour.

Obtenir les mises à jour importantes pour l'installation



Télécharger les dernières mises à jour pour l'installation (recommandé)
Procurez-vous les mises à jour les plus récentes, telles que les mises à jour de sécurité et les pilotes matériel, pour optimiser l'installation de Windows. L'ordinateur restera connecté à Internet tout au long de l'installation.

PC-Loisirs



Ne pas obtenir les dernières mises à jour pour l'installation
Sans ces mises à jour, l'installation peut échouer et votre ordinateur risque d'être plus vulnérable aux menaces de sécurité.

Etape 3 :

Acceptez les termes du contrat.

Installation de Windows **Seven 7**

Installation : Le système d'exploitation « WINDOWS Seven 7 »

Etape 4 :

Choisissez Installation personnalisée (options avancées).

Quel type d'installation voulez-vous effectuer ?



Mise à niveau

Procédez à la mise à niveau vers une version plus récente de Windows et conservez vos fichiers, paramètres et programmes. L'option de mise à niveau n'est disponible que lorsqu'une version existante de Windows est en cours d'exécution. Sauvegardez vos fichiers avant de poursuivre.



Personnalisée (option avancée)

Installez une nouvelle copie de Windows. Cette option ne conserve pas vos fichiers, paramètres et programmes. L'option permettant de modifier les disques et les partitions est disponible quand vous démarrez votre ordinateur à l'aide du CD d'installation. Sauvegardez vos fichiers avant de poursuivre.

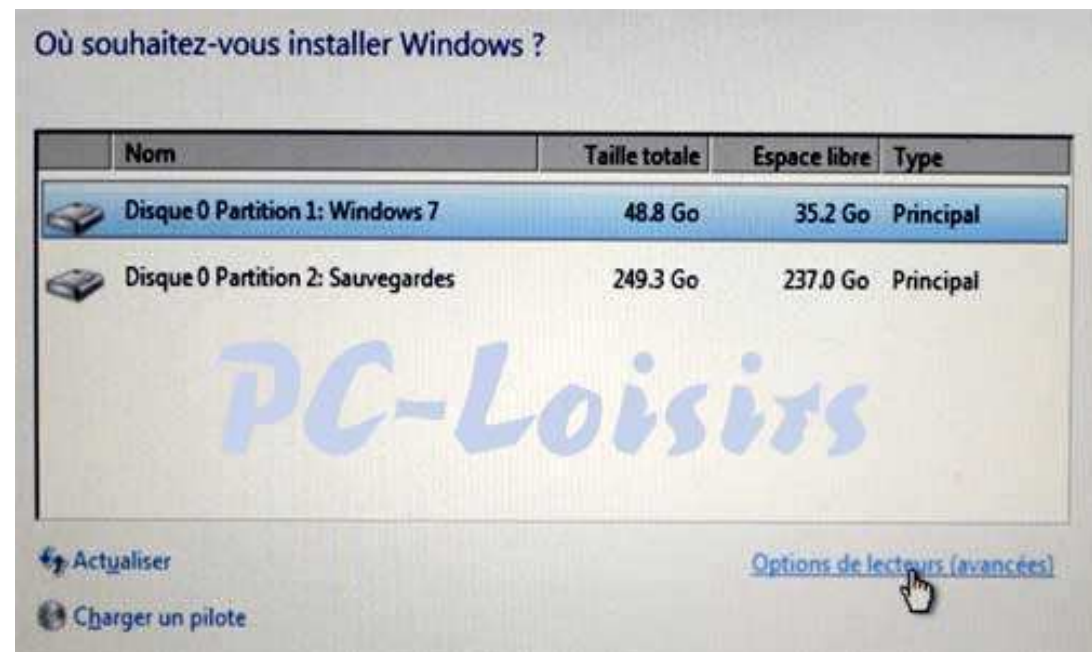
Installation de Windows **Seven 7**

Installation : Le système d'exploitation « WINDOWS Seven 7 »

Etape 5 :

Où installer Windows 7 sur un disque déjà partitionné ?

- **Choisissez options de lecteurs (avancés)**



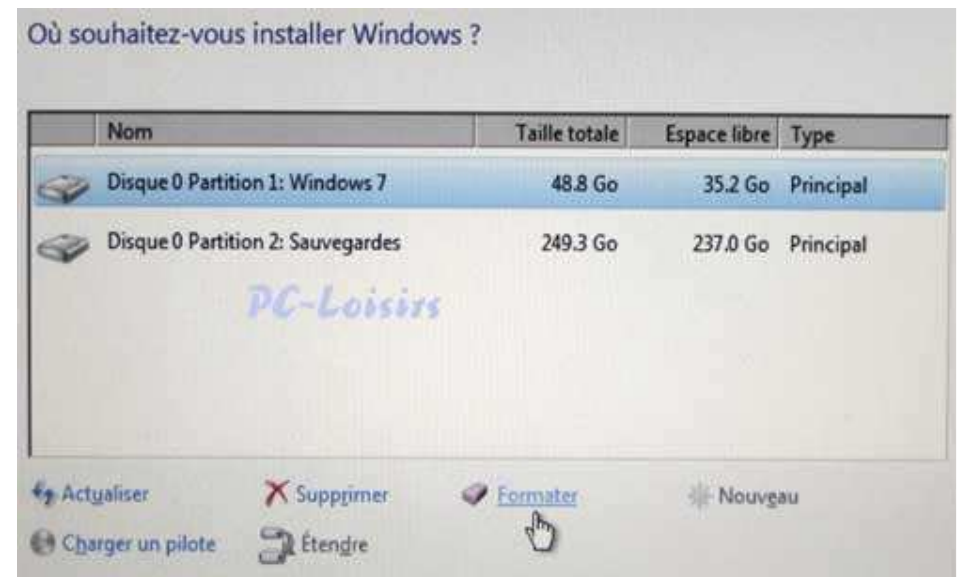
Installation de Windows **Seven 7**

Installation : Le système d'exploitation « WINDOWS Seven 7 »

Etape 5 :

Où installer Windows 7 sur un disque déjà partitionné ?

- **Cliquer sur Nouveau pour créer une nouvelle partition**
- **Cliquer sur formater afin de supprimer toutes les données d'une partition**



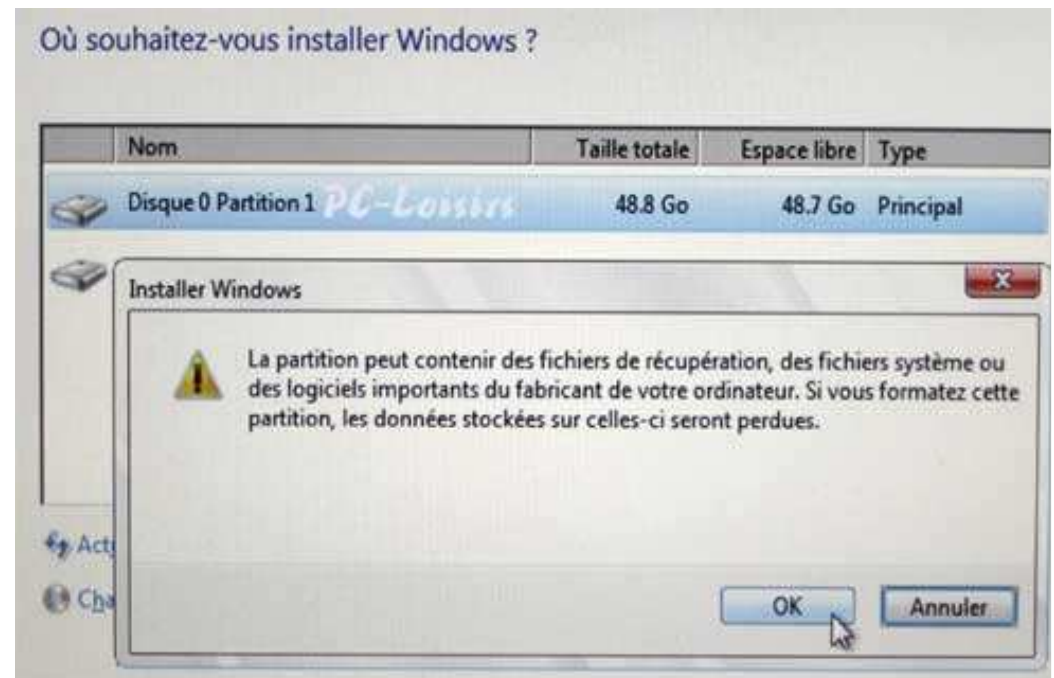
Installation de Windows **Seven 7**

Installation : Le système d'exploitation « WINDOWS Seven 7 »

Etape 5 :

Où installer Windows 7 sur un disque déjà partitionné ?

- **Sélectionner la partition où vous allez installer Windows**



Installation de Windows **Seven 7**

Installation : Le système d'exploitation « WINDOWS Seven / »

Etape 6 :

Sélectionnez Disque 0 Partition 2 pour installer Windows 7, cliquez sur "Suivant.

Windows 7 va copier les fichiers nécessaires à l'installation et va redémarrer le PC.

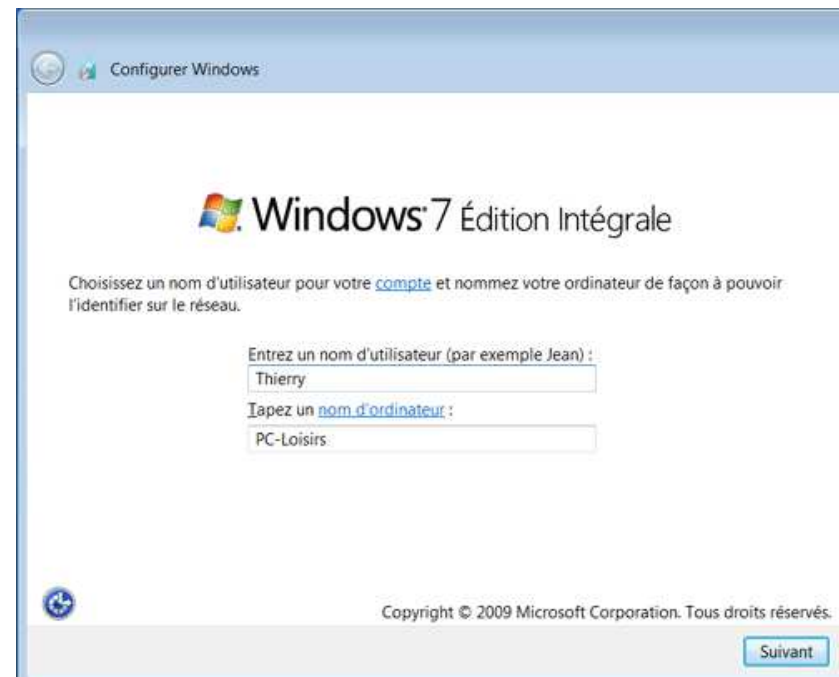
N 'appuyez plus sur une touche du clavier pour démarrer à partir du DVD.

Le programme de mises à jour paramètre les registres, après un 2ème redémarrage, l'installation est en cours..patientez 15 à 20 minutes.

Installation de Windows **Seven 7**

Installation : Le système d'exploitation « WINDOWS Seven 7 »
Démarrage de Windows 7

- **A la fin de l'installation, choisissez le nom de votre ordinateur**



Installation de Windows **Seven 7**

Installation : Le système d'exploitation « WINDOWS Seven 7 »

Démarrage de Windows 7

- **Entrez la clé du produit Windows**

Entrez votre clé de produit

Vous trouverez la clé de produit Windows 7 Édition Intégrale sur le boîtier du disque d'installation situé à l'intérieur du package Windows. L'activation enregistrera la clé de produit sur cet ordinateur.

La clé de produit ressemble à celle-ci :

CLÉ DE PRODUIT : XXXXX-XXXXX-XXXXX-XXXXX-XXXXX

[Où trouver ma clé de produit Windows ?](#)

Clé du produit :

[Qu'est-ce que l'activation ?](#)

[Consulter la déclaration de confidentialité en ligne](#)

Suivant

Annuler

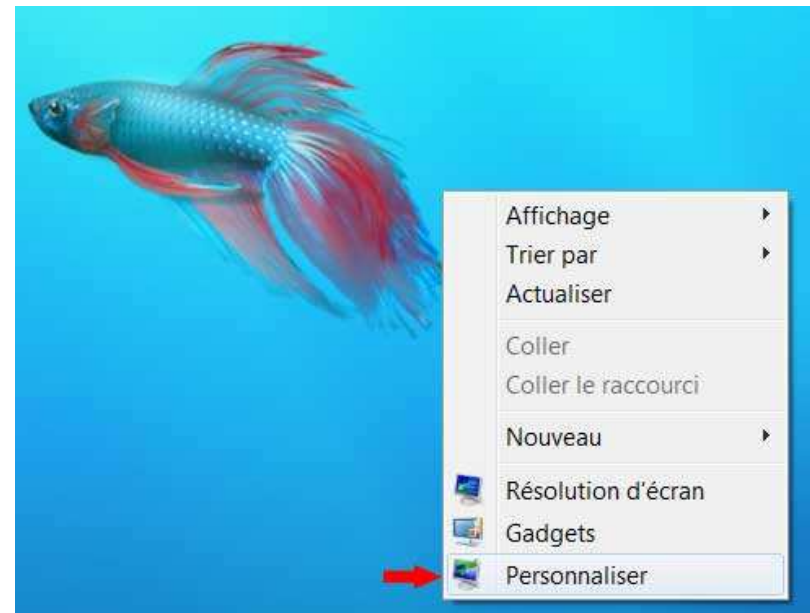
Installation de Windows **Seven 7**

Installation : Le système d'exploitation « WINDOWS Seven 7 »

Démarrage de Windows 7

L'installation est terminée,

Vous êtes enfin sur le bureau Windows 7.



Installation de Windows **Seven 7**

Installation : Le système d'exploitation « WINDOWS Seven 7 »

Après l'installation de Windows l'étape suivante sera d'installer les logiciels outils (logiciels d'applications). Le premier logiciel à installer devra être un **antivirus** qui vous servira à scanner tout support de stockage (Clé USB, CD-ROM,...) avant de l'utiliser

Installation de Windows Seven 7

Installation : Le système d'exploitation « WINDOWS Seven 7 »

Activation de Windows 7

